

EINLAGERUNGSRÄUME

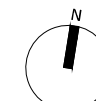
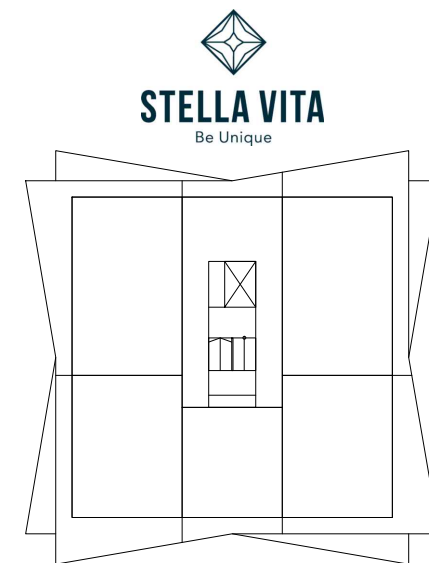
TOP 01	1.44m <sup>2</sup>
TOP 02	1.44m <sup>2</sup>
TOP 03	1.44m <sup>2</sup>
TOP 04	1.47m <sup>2</sup>
TOP 05	1.46m <sup>2</sup>
TOP 06	1.43m <sup>2</sup>
TOP 07	1.43m <sup>2</sup>
TOP 08	1.43m <sup>2</sup>
TOP 09	1.43m <sup>2</sup>
TOP 10	1.41m <sup>2</sup>
TOP 11	1.43m <sup>2</sup>
TOP 12	1.37m <sup>2</sup>
TOP 13	1.40m <sup>2</sup>
TOP 14	1.40m <sup>2</sup>
TOP 15	1.42m <sup>2</sup>
TOP 16	1.41m <sup>2</sup>
TOP 17	1.38m <sup>2</sup>
TOP 18	1.38m <sup>2</sup>
TOP 19	1.38m <sup>2</sup>
TOP 20	1.38m <sup>2</sup>
TOP 21	1.38m <sup>2</sup>
TOP 22	1.36m <sup>2</sup>
TOP 23	1.47m <sup>2</sup>
TOP 24	1.40m <sup>2</sup>
TOP 25	1.42m <sup>2</sup>
TOP 26	1.41m <sup>2</sup>
TOP 27	1.38m <sup>2</sup>
TOP 28	1.38m <sup>2</sup>
TOP 29	1.38m <sup>2</sup>
TOP 30	1.38m <sup>2</sup>
TOP 31	1.38m <sup>2</sup>
TOP 32	1.36m <sup>2</sup>
TOP 33	1.44m <sup>2</sup>
TOP 34	1.44m <sup>2</sup>
TOP 35	1.44m <sup>2</sup>
TOP 36	1.42m <sup>2</sup>
TOP 37	1.47m <sup>2</sup>
TOP 38	1.46m <sup>2</sup>
TOP 39	1.43m <sup>2</sup>
TOP 40	1.43m <sup>2</sup>
TOP 41	1.43m <sup>2</sup>
TOP 42	1.41m <sup>2</sup>
TOP 43	1.47m <sup>2</sup>



**VERGABEPLAN GREEN CITY GRAZ**  
 OLGA-RUDEL-ZEYNEK-GASSE 10 | A-8054 GRAZ

Übersichtsplan KG

- Gemeinschaftsflächen
- Einlagerungsräume
- Parkplätze



**EBG**  
 Gemeinnützige Ein- und Mehrfamilienhäuser  
 Baugenossenschaft reg. Gen.m.b.H

Josefstädter Straße 81-83  
 1080 Wien

T + 43 (0)1 / 406 16 04  
 F + 43 (0)1 / 402 40 94  
 www.ebg-wohnen.at

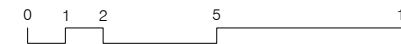
**RIEPL  
 KAUFMANN  
 BAMMER  
 ARCHITEKTUR**

Taborstraße 71  
 1020 Wien

T + 43 (0)1 / 214 00 00  
 F + 43 (0)1 / 214 00 00 40  
 info@riepplkaufmannbammer.at

Hinsichtlich der Boden- und Wandbeläge, sowie Elektro-, Sanitär- und sonstiger Ausstattung gilt ausschließlich die jeweils vereinbarte Bau- und Ausstattungsbeschreibung; sonstige Einrichtungsgegenstände dienen nur der Veranschaulichung und werden nicht geliefert. Strichliert dargestellte Sanitärausstattung: nur Anschlussmöglichkeit vorhanden. Kotten sind nicht für die Bestellung von Einbaumöbel verwendbar- Naturmaße erforderlich! Alle Quadratmeterangaben sind nach Rohbaumaßen berechnet. Strichliert dargestellte Wände/Türen, etc.: als Sonderwunsch (mit Aufpreis) möglich. Der Vermieter/Verkäufer behält sich das Recht vor, die Baupläne, die Bauausführung einschließlich der Ausstattung, die Ausgestaltung des Bauvorhabens und der Außenanlagen, zu ändern, sofern die Änderungen dem Mieter/Käufer zumutbar sind, insbesondere weil sie geringfügig und, wie z.B. bei technischen Weiterentwicklungen, sachlich gerechtfertigt sind.

MASSSTAB  
 1:200



Stand: 02.09.2019