



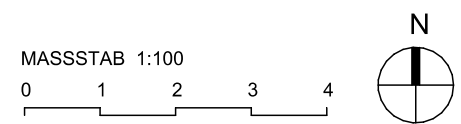
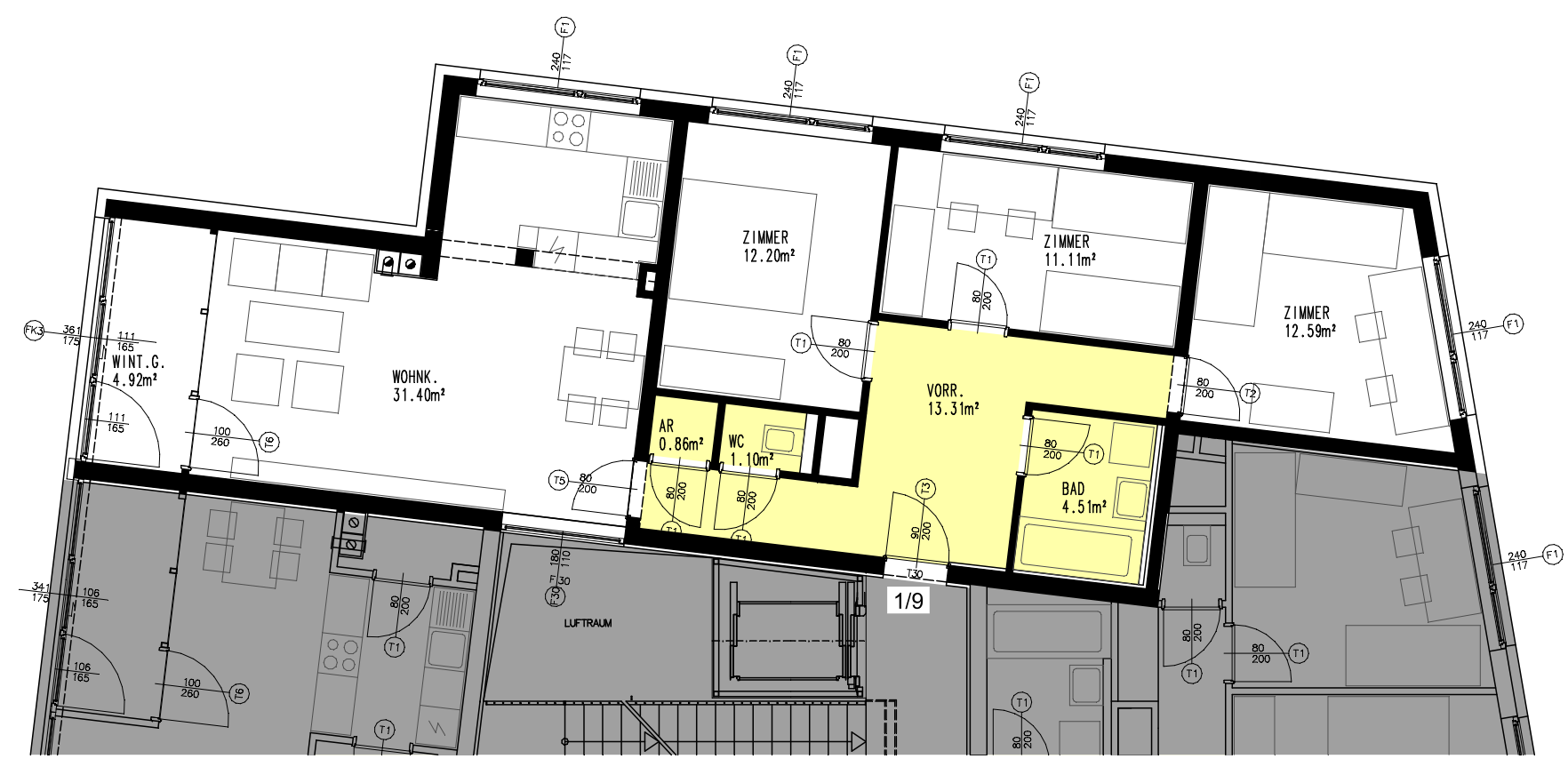
NEUBAU WOHNHAUSANLAGE
TULLN STAASDORFERSTRASSE

BAUTRÄGER:
EBG Gemeinnützige Ein- und Mehrfamilien
Wohnhäuser Baugenossenschaft reg. Gen.mbh
1080 Wien, Josefstädterstraße 81 - 83
E-mail: marianne.oppeck@ebg-wohnen.at
Tel. 01/40 616 04-24, Fax. 01/40 240 94



2 OBERGESCHOSS
TOP
1/9

TOP	1/9
TYP	D
WOHNFLÄCHE	92,00m ²
WINTERGARTEN	4,92m ²
GESAMTFLÄCHE	92,00m ²



MASSTAB 1:100
ALLE MASSE SIND ROHBAUPLANMASSE !
EINRICHTUNGSVORSCHLAG IST NICHT
VERTRAGSGRUNDLAGE

ARCHITEKTEN
SCHERMANN | STOLFA