

WOHNEN IN INNERFAVORITEN
**COLUMBUSGASSE
 SENEFELDERGASSE**

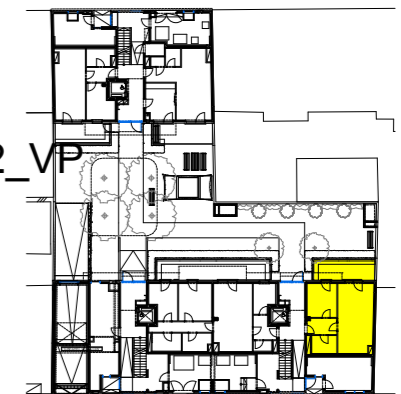
WOHNANLAGE
 1100 WIEN
 COLUMBUSGASSE ON 73-75
 SENEFELDERGASSE ON 46



BAUTRÄGER:
 EBG - Gemeinnützige Ein- und Mehrfamilien
 Wohnhäuser Baugenossenschaft reg. Gen.mBH
 1080 Wien, Josefstädterstraße 81-83
 Verkauf: Heidelinde Herner
 e-Mail: heidelinde.herner@ebg-wohnen.at
 Tel.: 01/40 616 04-31 FAX: 01/40 616 04-82

ARCHITEKTUR
 • abp • architekturbüro bernstein pieler
 STAMMERSDROFER STRASSE 17 A-1210 WIEN
 TEL.: 290 29 00 e-mail: buero@archbp.at

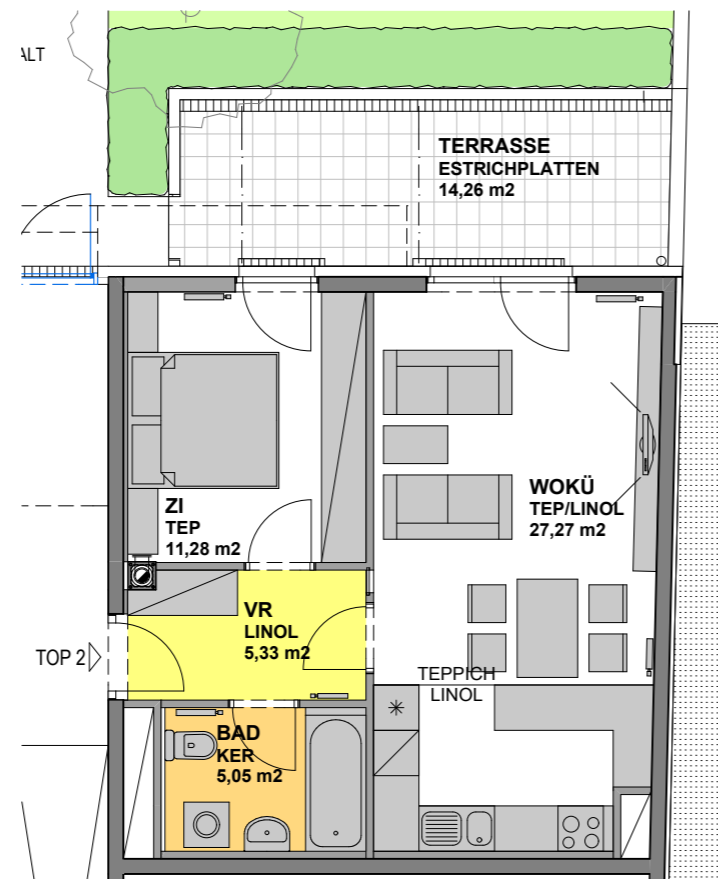
HAUS: ON 75
 GESCHOSS: ON 75
 TOP: TOP 02_VP



BAUEN - WOHNEN - LEBEN



TOP	2 / ON 75
TYP	B
WOHNFLÄCHE	48,93 m ²
GESAMTFLÄCHE	48,93 m ²
TERRASSE	14,26 m ²



MASSTAB 1:100
 0 1,0 2,0 4,0 m

ALLE MASSE SIND ROHBAUPLANMASSE !
 Einrichtungsvorschlag ist nicht Vertragsgrundlage
 Stand: Oktober 2011